

Vivre CÔTÉ PARIS

N° 34 • AOÛT - SEPTEMBRE 2014 • www.cotemaison.fr

L'AUDACE À DOMICILE
5 DÉCOS TRÈS INSPIRÉES

DIVANS DE DIVAS
DES CANAPÉS SOUS INFLUENCE

LA REMISE À FLOT DU
QUARTIER MOLITOR

PROJETS ENGAGÉS
RESTOS MONOMANIAQUES
ET LIEUX ALTERNATIFS

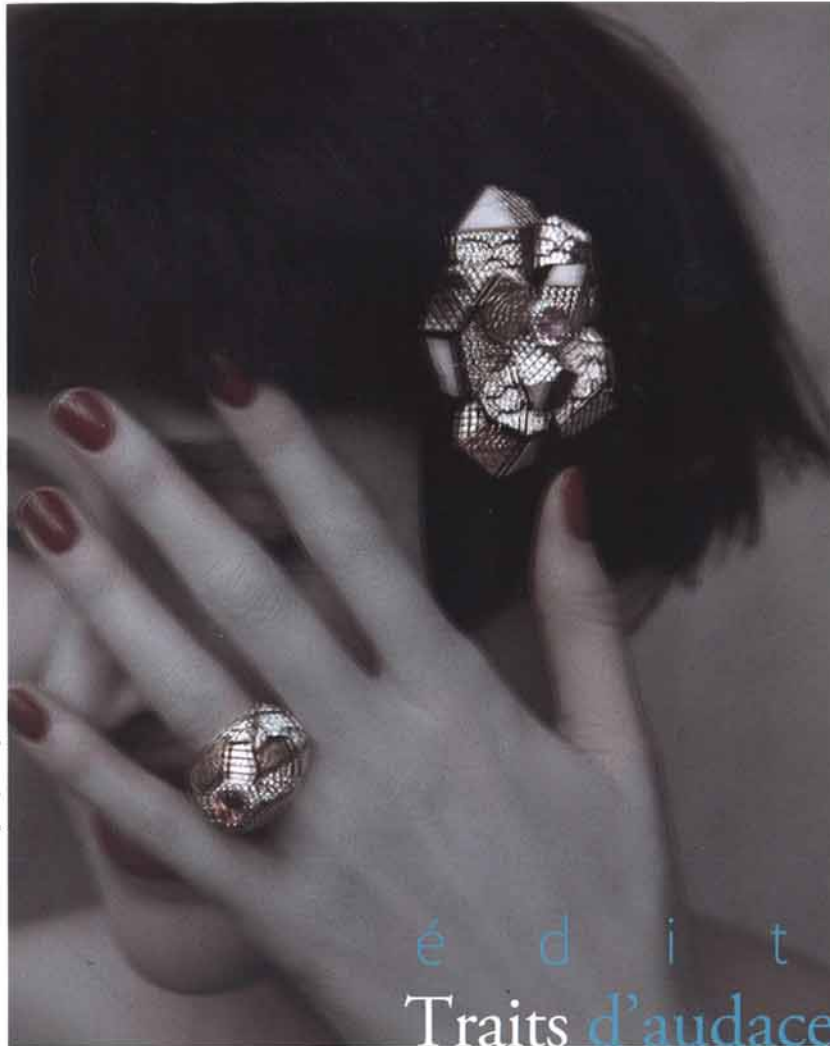
*Les traits
d'esprit
de Louise
Bourgoin*

EXPRESS ROULARTA

M 03015 - 34 - F: 6,00 € - RD



FRANCE MÉTROPOLITAINE € 6 / DOM € 7,2 / BEL € 7 / CH F8 12 / A € 9 / CAN \$ can 10,50 / D € 9 /
ESP € 7 / GR € 7 / IT € 7 / LUX € 7 / MA MAD 80 / NL € 9 / PORT cont € 7 / TOM CFP 1200 / USA \$ 10,5



© Photo Sarah Moon extraite du catalogue Cofé Society, Chanel Joaillerie.

édit O
Traits d'audace

Des corps qui s'enlacent. **L'amour** tracé d'instinct à la ligne claire, sans hésitation. Des **courbes** conduites par des choix précis, sans appel ni retour. Ce sont les **traits d'esprit** de **Louise Bourgoïn** qui font notre Une de rentrée. Le regard et la silhouette perdus dans les impressions de **corps** qui ne se retiennent pas d'aimer, l'actrice, l'illustratrice, la céramiste mais surtout l'artiste s'exprime. Elle quitte momentanément la toile pour réapprivoiser **le papier**, s'extrait de l'image en mouvement pour fixer des instants. Elle dévoile un répertoire **libre, intime**, comme elle offre cet autre éclat de son talent. Louise ose comme elle respire. La vie est gourmande et elle la croque. **L'audace** est une qualité trop souvent désertée. Cette période complexe qui retient ses chevaux par peur ou par manque d'élan, en appelle à l'imagination autant qu'à **l'engagement**. Pour s'ouvrir à **d'autres perspectives**, pour ne pas oublier que la vie est un rendez-vous d'**expériences**, grandes mais aussi toutes petites, **poser un trait**, une ligne est toujours le début de quelque chose. Demandez donc à l'artiste, à l'architecte, au designer, au couturier, à l'illustrateur... il y a toujours un trait lié à la naissance d'un **projet**. Louise Bourgoïn est l'un des visages de **l'audace**, ce flou artistique de **Sarah Moon** en est un autre. Alors comme une promesse, misons sur les **convictions**, choisissons les partis pris, les idées bien trempées, celles qui évitent les ouvertures de parapluies et regardons si Paris répond présent à l'invitation. Des rendez-vous de **Paris Design Week** à la **Biennale des Antiquaires**, de l'excellence des savoir-faire des maisons **Chanel** et **Dior** qui poussent la beauté dans ses derniers retranchements, des lieux collectifs et participatifs comme **La Recyclerie** ou **Draft** aux traits engagés et engageants des architectes **Bruno Moinard** ou **François Champsaur**... la ville fait le pari de l'audace.

Martine Duteil, *rédactrice en chef*